



data.shom.fr

Les données de référence du Shom, décrivant l'environnement physique marin, côtier et océanique, sont disponibles sur data.shom.fr pour tous les usagers (services de l'État, collectivités territoriales, entreprises, citoyens,...).

Plateforme de diffusion de données géographiques conforme aux exigences de la directive Inspire, ce portail offre la possibilité de combiner facilement des données provenant d'autres sites, tel que le Géoportail national (www.geoportail.gouv.fr).



Adresse postale
13 rue du Chatellier - CS 92803
29228 BREST CEDEX 2 - France

Renseignements
+33 (0) 2 56 312 312

Internet
www.shom.fr
data.shom.fr
diffusion.shom.fr

L'océan en référence



Connaître et décrire l'environnement physique marin et en prévoir l'évolution

La flotte hydro-océanographique

3

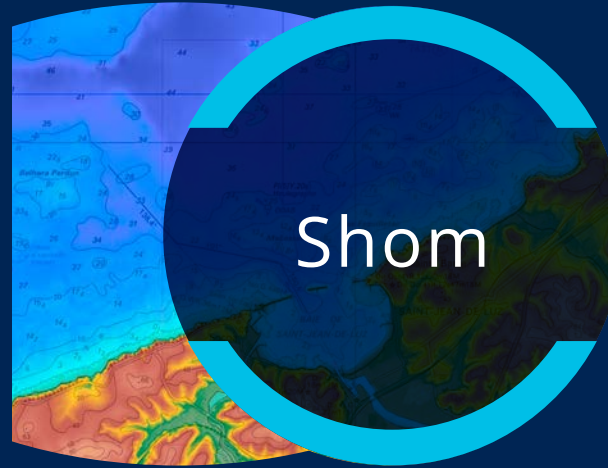
bâtiments hydrographiques :
La Pérouse, Borda et Laplace

1

bâtiment hydro-océanographique* :
le Beautemps-Beaupré

1

navire océanographique** :
le Pourquoi pas?



Établissement public sous tutelle du ministère de la Défense, sa mission est la description et la prévision de l'océan, du large au littoral.

Le Shom collecte et diffuse des données de référence : profondeurs, nature des fonds marins, marée, courants, température de l'eau, épaves, etc.

Ces données sont utilisées pour réaliser les cartes marines et ouvrages nautiques nécessaires à la sécurité de la navigation, mais aussi pour de nombreux autres usages : anticipation des risques de submersion, aide à la décision pour la protection ou l'aménagement du littoral, soutien au développement des énergies du futur, soutien à la Défense en connaissance de l'environnement...

Le Shom intervient de manière globale, de l'acquisition des données à leur interprétation. Il fournit des services d'« intelligence de la donnée » qui aident les acteurs de la mer et du littoral à utiliser ces données de manière optimale.

Quelques chiffres

500
personnes

58 M€
budget annuel

65
ouvrages

535
cartes électroniques
de navigation

888
cartes sous
format papier

- implantations : Brest (siège social), Toulouse, Saint-Mandé, Nouméa et Papeete.
- certifié « ISO 9001 » pour l'ensemble de ses activités.
- couverture géographique :
 - espaces maritimes français ;
 - zones placées sous la responsabilité cartographique de la France au sein de l'Organisation hydrographique internationale ou en application d'accords bilatéraux avec certains États côtiers.

* co-financé par le ministère de la défense (95%) et par celui de la recherche (5%) :

** co-financé par le ministère de la défense (45%) et par celui de la recherche (55%) :